

HEALTHY LIFE, HAPPY LIFE



ALOHA



**FRANQUICIAS**



# Contenidos

1. ¿Qué es Aloha?.....	03
2. El concepto poké: healthy life, happy life .....	06
3. Nuestro ADN .....	08
4. La carta .....	11
5. Nuestro local .....	14
6. La franquicia .....	17
7. Datos económicos.....	21
8. Tu Aloha .....	23



HEALTHY LIFE, HAPPY LIFE

ALOHA

# 1

## ¿Qué es Aloha?



Esta información y los archivos transmitidos con ella son confidenciales y están destinados exclusivamente al uso de la persona o entidad a la que van dirigidos, previa autorización de Aloha.

## Un trocito de **Hawaii** al alcance de tu mano en el **centro de la ciudad.**



Un concepto innovador creado en 2017 por tres amigos y empresarios situado en el centro de la ciudad de Madrid, donde podrás vivir una experiencia inigualable trasladándote a una isla como Hawaii y a un **concepto nuevo como es el “poké”**, más barato que el sushi y más completo y sano que una simple ensalada y que además... ¡Está de moda!

Como restaurante de comida saludable ALOHA no solo se centra en ofrecer poké bowls sino que **completa su oferta con una gran variedad de bowls, ensaladas, wraps y sándwiches**, todos ellos elaborados con productos frescos a diario. También se comercializan zumos naturales, refrescos, postres y entrantes variados.

## 01. ¿Qué es Aloha?

# Aloha hoy

Fuimos el primer poké en la capital y precursores en nuestro país. **Pioneros en apostar por el poké** como nueva referencia gastronómica en España. A día de hoy, contamos con:

# + de 30 locales

ubicados en Madrid, Valencia, Bilbao, Islas Baleares, Barcelona, Galicia, Pamplona, Girona, Valladolid, Salamanca, Sevilla, Lleida y Granollers.

Nos decantamos por la bowlmanía como una forma distinta de comer, basada en un producto saludable, rápido, asequible y personalizable.

Desde Aloha estudiamos nuevos ingredientes que satisfagan a **vegetarianos y veganos**, y nos preocupamos por aquellos colectivos con **intolerancias alimentarias**.

ALOHA





2



El concepto poké:  
**healthy life,**  
**happy life.** 😊

El poké es tanto un aperitivo como un plato principal Hawaiano clásico. Su composición es simple, una **base**, **pescado crudo** cortado en dados, un **aliño** y los **vegetales** que lo acompañan.



En la cultura hawaiana es un elemento básico de reuniones familiares, fiestas al aire libre, y cualquier ocasión llena de amigos y “Aloha”.





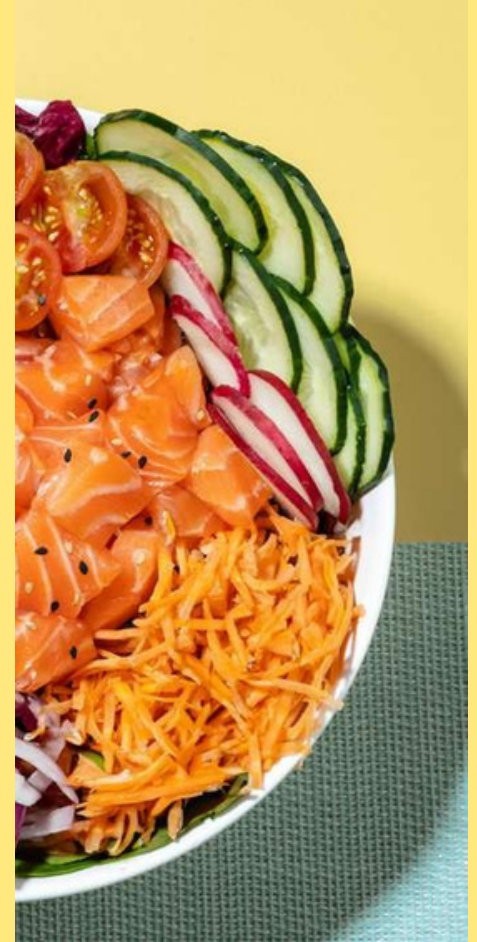


HEALTHY LIFE, HAPPY LIFE

ALOHA

# 3

## Nuestro ADN





## Propuesta de valor:

Somos una opción de destino, una oferta asequible, nutritiva, completa y de calidad.

## Core Values:

Saludable Rápido

Versátil

Novedoso Auténtico

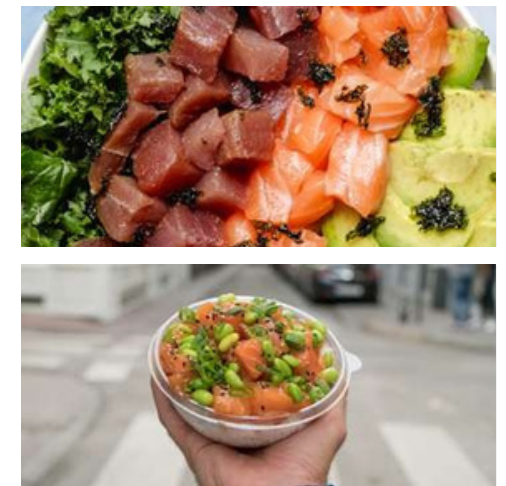
Personalizable

## Visibilidad en RRSS:

Entre todas nuestras redes, contamos con:

**+75k** de followers

Estamos en:  
Facebook, Twitter, Tik Tok e Instagram



## A quién nos dirigimos.

Nos identificamos con **un público joven y no tan joven** que se preocupa por lo que come, por el origen de los alimentos y la manera de cómo se procesan.

Nuestro cliente elige a Aloha como lugar de destino porque **además de una oferta gastronómica distinta y saludable es punto de encuentro entre amigos** que tienen inquietudes comunes en donde se imparten talleres y charlas.





# 4

## La carta





## Una carta diferente a base de productos de calidad.

Los puntos fuertes de esta comida son:  
Comida rápida, sana, rica y a muy buen precio.



Y además...Escoge tus entrantes, bebidas, zumos naturales y postres.



### Entrantes

Wakame/Edamame  
Sopa Miso  
Hummus  
Gyozas  
Nachos con Guacamole

### Bebidas

Agua, Refrescos, Cerveza,  
Bebidas Energéticas,  
Kombucha y Vino

### Zumos Naturales

Green, Yellow, Orange,  
White, Red

### Postres

Yogur con granola y fruta  
Cookie  
Brownie  
Cheesecake  
Carrot Cake

## Poké



**12** variedades en carta

Elige entre 2 tamaños



## Ensaladas



**7** variedades en carta



## Wraps



**6** variedades en carta

## Sandwiches



**2** variedades en carta

Además de los productos preseleccionados en carta, existe la posibilidad de **crear tu propio bowl, ensalada o wrap en 4 sencillos pasos.**

		BOWL	ENSALADA	WRAP
1	<p>BASE</p>	ARROZ SUSHI ARROZ INTEGRAL MEZCLUM QUINOA ESPINACAS	MEZCLUM QUINOA ESPINACAS PASTA GARBANZOS	ARROZ SUSHI ARROZ INTEGRAL MEZCLUM ESPINACAS
•	<p>PROTEÍNA</p>	ATÚN SALMÓN POLLO LANGOSTINOS DADOS DE PAVO HEURA	ATÚN SALMÓN POLLO LANGOSTINOS DADOS DE PAVO HEURA	ATÚN SALMÓN AHUMADO POLLO LANGOSTINOS DADOS DE PAVO HEURA
2	<p>SALSA</p>	SOJA CLÁSICA SOJA TERIYAKI SOJA UMAMI SOJA SIN GLUTEN AVOCADO LOVE	CURRY-MANGO ALOHA MAYO SPICY MAYO MIEL MOSTAZA MAYO TRUFADA	ACEITE Y VINAGRE CÉSAR MAYO CÍTRICA MAYO PESTO
•	<p>TOPPINGS</p>	CEBOLLA DULCE CEBOLLA MORADA EDAMAME PIÑA MANGO ZANAHORIA TOMATE CHERRY PEPINO MAÍZ	RABANITOS COL LOMBARDA CEBOLLINO ACEITUNA NEGRA HUEVO COCIDO GARBANZOS GUACAMOLE QUESO CREMA	CEBOLLA CARAMELIZADA PICO DE GALLO TOMATE SEMISECO DADOS DE QUESO AGUACATE ALGA WAKAME QUESO FETA CEBOLLA CRUNCHY CRUNCHY WAKAME
3				CACAHUETES PIPAS DE CALABAZA CHIPS DE PLÁTANO SEMILLAS DE SÉSAMO SHICHIMI MASAGO CRUNCHY DE NACHOS COCO RALLADO



# 5

## Nuestro local



Aloha ha sido creado y decorado para trasladarnos a **Hawaii**, sus playas, arenas y sobre todo su tradición de comida como es el **poké**, donde cada elemento que se encuentra en el minúsculo espacio ha sido especialmente elegido al detalle.





**Los locales** deberán contar con un tamaño desde los

**90m<sup>2</sup>**



y sin salida de humos, **con 4 espacios bien diferenciados:** zona de almacenaje, zona de office para las elaboraciones previas, zona de barra donde se encuentran los diferentes productos, y por último, la zona donde los clientes comen o cenan tranquilamente su poke, aunque también el modelo de negocio cuenta con **servicio a domicilio**.

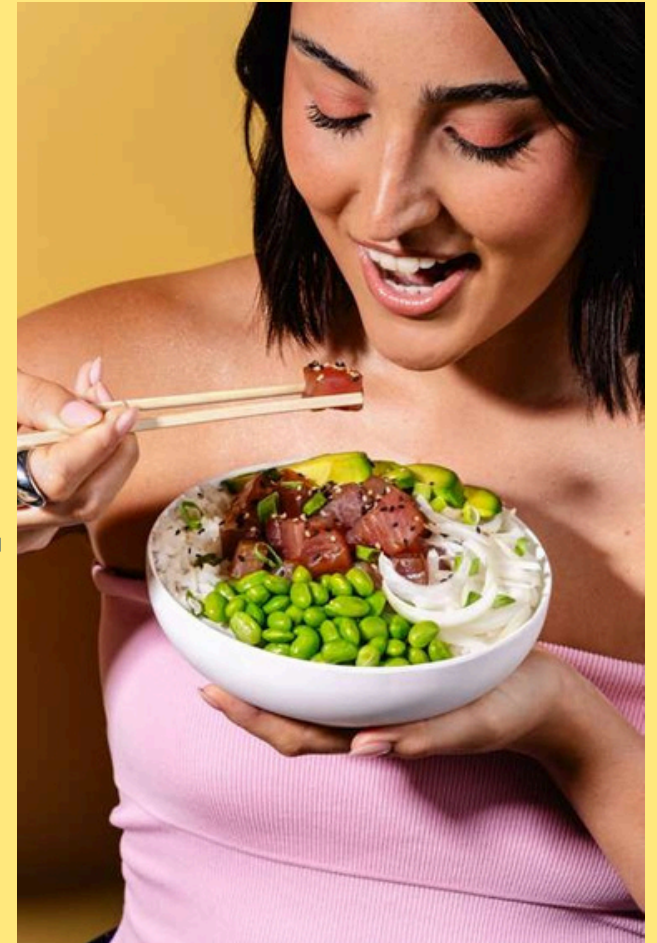


HEALTHY LIFE, HAPPY LIFE

ALOHA

# 6

## La franquicia



## ¡Una franquicia nacida para el éxito!



### APOYO PROFESIONAL

por parte de la central desde la firma del contrato hasta la apertura.



### ASISTENCIA PERMANENTE

de todos los departamentos en la gestión del establecimiento.



### FORMACIÓN INICIAL

y continua apoyada de sus correspondientes manuales de operaciones.



### OPTIMIZACIÓN DE LOS COSTES

que convierten este concepto único en un negocio altamente rentable.



### PLAN DE MARKETING

individualizado desde el análisis de nuevos productos hasta la comunicación y campañas promocionales.



### GESTIÓN PROFESIONAL

de las compras.



### CENTRAL DE NEGOCIACIÓN

con nuestros proveedores homologados.

El sistema de franquicias centra la mayor parte del esfuerzo en estar totalmente a su lado, que nos sientan permanentemente con ellos.

El sistema de negocio proporciona **todas las herramientas necesarias** para la incorporación de personal en los diferentes departamentos de forma práctica y sencilla, solo son necesarios conocimientos básicos en el sector.

Para el propietario de la franquicia, **no es necesario disponer de ningún tipo de conocimiento gastronómico ni del sector, ya que se le dotará de todas las herramientas y formación necesaria.** La incorporación de personal en los diferentes departamentos es práctica y sencilla, siendo únicamente necesarios conocimientos básicos. Todos los locales seguirán un patrón tanto en decoración interna como imagen externa.

## Por qué Aloha

Aloha tiene una marcada identidad propia, y la filosofía de la marca impregna su propio claim:

### **HEALTHY LIFE, HAPPY LIFE.**

Las tendencias gastronómica sobre las que se sustenta nuestro modelo de negocio son:

#### **Disponibilidad**

una cocina abierta con actividad 12/7, locales “non stop”.

#### **Oferta competitiva**

simplificación máxima y sabia combinación de buenos productos.

#### **Conveniencia**

permite consumir en nuestro local, take away o delivery.

#### **Versatilidad**

el cliente es el protagonista con el que se interactúa para la creación de su plato.

#### **Rapidez**

la elección de los ingredientes permite una combinación inmediata.





## En qué nos diferenciamos



Contar con un **negocio adaptado a los tiempos** que corren con una comida rápida, sana y con un inmejorable calidad-precio.

**Desarrollar un modelo de negocio de éxito;** el triunfo de este modelo de negocio está basado en la rapidez en servir los bowls y en la posibilidad de llevarlos a casa.

**Introducirse en el sector de la restauración** ofreciendo una marca comercial “diferente y con un gran potencial” minimizando el riesgo y aumentando la capacidad gestora del negocio.

Barra con **todos los productos a la vista**, bien organizados.

**Reconocimiento de marca**, siendo pionero desde 2017 con el lanzamiento del poké en España y actualmente en el sector **Healthy Fast Food**. Además, cuenta con una alta visibilidad online gracias a su presencia significativa en redes sociales.

**Selección de los mejores productos naturales** con la máxima calidad posible.

**La ambientación** hacen de Aloha un sitio de referencia posible.

**Gestión y apoyo de la central;** hemos desarrollado las mejores herramientas de gestión y control de gastos para que nada quede al azar.

Aloha dispone de una **amplia variedad de opciones** que se adaptan a todos los gustos y a todos los horarios.



# 7

## Datos económicos



Esta información y los archivos transmitidos con ella son confidenciales y están destinados exclusivamente al uso de la persona o entidad a la que van dirigidos, previa autorización de Aloha.

---

Canon de Entrada

**15.000€**

+ IVA

---

Royalty de Explotación

**6%**

sobre facturación neta  
(5% de explotación y 1 % de marketing)

---

Duración

**10 años**

mínimo. Máximo 20. A convenir.

---

Población mínima

**50.000**

habitantes

---

Inversión desde

**120.000€**

---

**Publicidad  
Local**

Se determinará en función del local,  
como recomendación a nuestros franquiciados.

---

**Zona de**

**Exclusividad**

Se le aportará al franquiciado una zona de  
exclusividad geográfica para proteger su local.



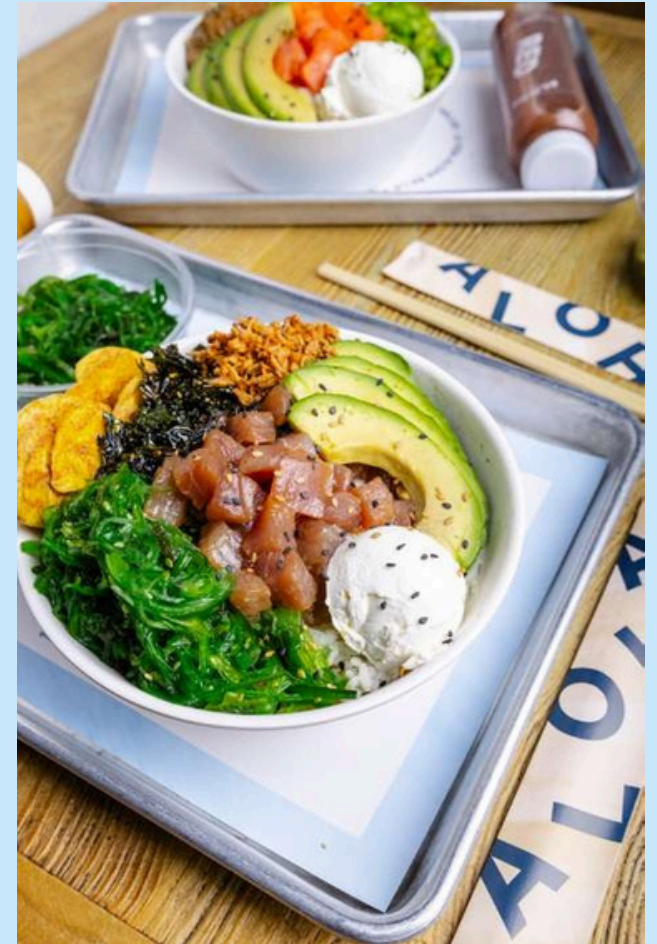


HEALTHY LIFE, HAPPY LIFE

ALOHA

8

Tu Aloha



## ¿Quieres tener tu propio Aloha?

**1. ENTREVISTA PERSONAL:** el departamento de expansión podrá entrevistarse personalmente con usted en Madrid previa cita si le ha parecido interesante el negocio.

**2. VISITA ALOHA POKÉ:** tanto si conoce Aloha como si no, se establece una visita para explicarle en detalle todo lo relacionado con el negocio.

**3. AYUDA Y ASESORAMIENTO EN LA ELABORACIÓN DEL PLAN DE NEGOCIO:** para posteriormente valorar la viabilidad del proyecto.

**4. RESERVA ZONAL:** en caso de que fuera necesario buscar y/o validar locales comerciales, buscar financiación o “congelar” una zona, se firmará un documento de reserva tras pagar el 50% del Canon de entrada vigente.

**5. ENTREVISTA PERSONAL:** donde se ultimarán los últimos detalles previos a la firma del contrato de franquicia.





HEALTHY LIFE, HAPPY LIFE

**Gracias**

Datos de contacto:

(+34) 623 203690

(+34) 916 626 620

info@sdeyf.com